

02.06.2006 06:36

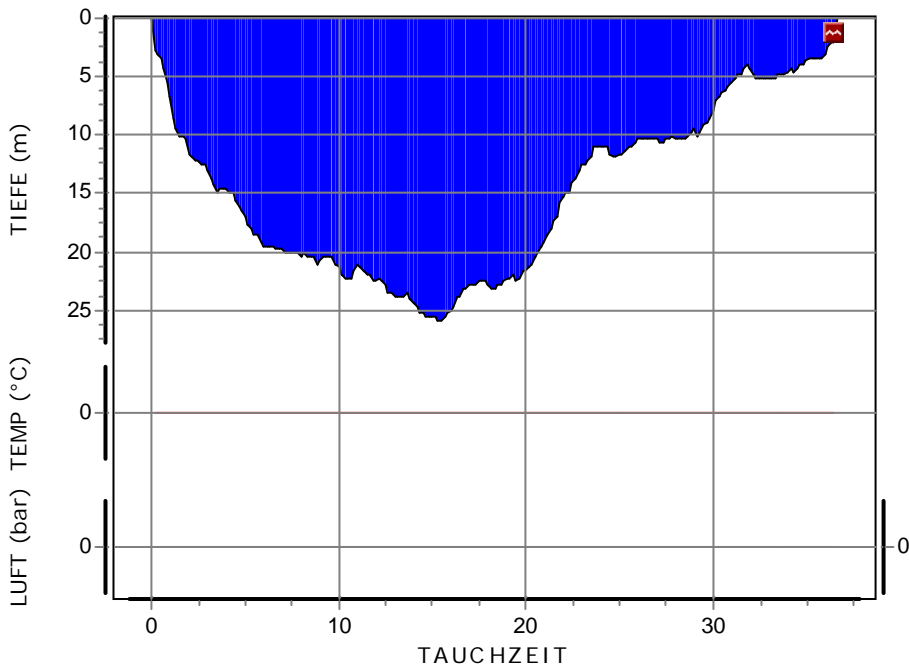
Ägypten

Ras Shona

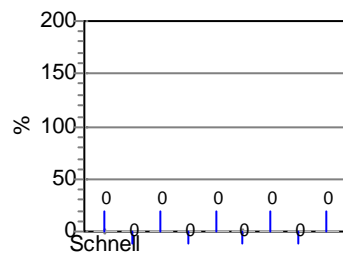
Informationen von Tauchcomputer

Zusatzinformationen

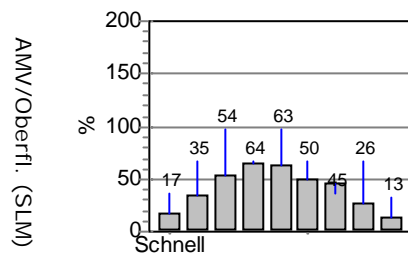
Beginn	02.06.2006 06:36:00	Wetter	sonnig	Manuell hinzugefügt	Nein
Ende	02.06.2006 07:12:30	Sichtweite	15-20m	Gewebedruck ungültig	Nein
Tauchzeit	00:36.30	Gewicht	10 kg	Flaschengröße	12 Liter
Max. Tiefe	25.9 m	Temperaturen		Arbeitsdruck	200 bar
TC-Tauchgangnr.	68	Beginn des TG	30 °C	Flaschendruck	
Oberflächenpause	00:00.00	Max. Tiefe	27 °C	Start	200 bar
ID-Nr.	408321	Ende des TG	27 °C	Ende	60 bar
Persönliche Daten	Dr. Ulrich Rieth	Partner	Stefan Prüm	Durchschnittl. Tiefe	14.9 m
Modell	Vyper	Bootsname	Emperor Majesty	AMV/Oberfläche	16,1 SLM
Aufzeichn.-rate	10 s	Divemaster		Verbrauchte Luft	
Höhenmodus	AO	Benutzerdef. 1		Verwendeter Druck	140 bar
Persönl. Einstell.	P0	Benutzerdef. 2		Verbrauchsrate	3,8 bar/min
Tauchgangstyp	Nitrox	Benutzerdef. 3		Verbrauchte Gasmenge	1606,6 Liter
Aufgez. Alarme	1	Benutzerdef. 4			
Sauerstoff %	21%	Benutzerdef. 5			
OLF	2	Ausrüstung			
		Zeagle Tech, 3mm Nass (Waterproof), V42 Proton Metal, Camedia 5060WZ (UW)			



Gewebesättigung zu Beginn



Gewebesättigung am Ende



Kommentar

1. TG der Safari mit der MY Emperor Majesty

Südtour: St John's - Fury Shoals - Wadi Gimal - Elphinstone

Tauchguides: Mercedes Mauro & Ralf Staudt

Blei-Check: 8kg reichen nicht -> 10kg