

06.06.2006 14:11

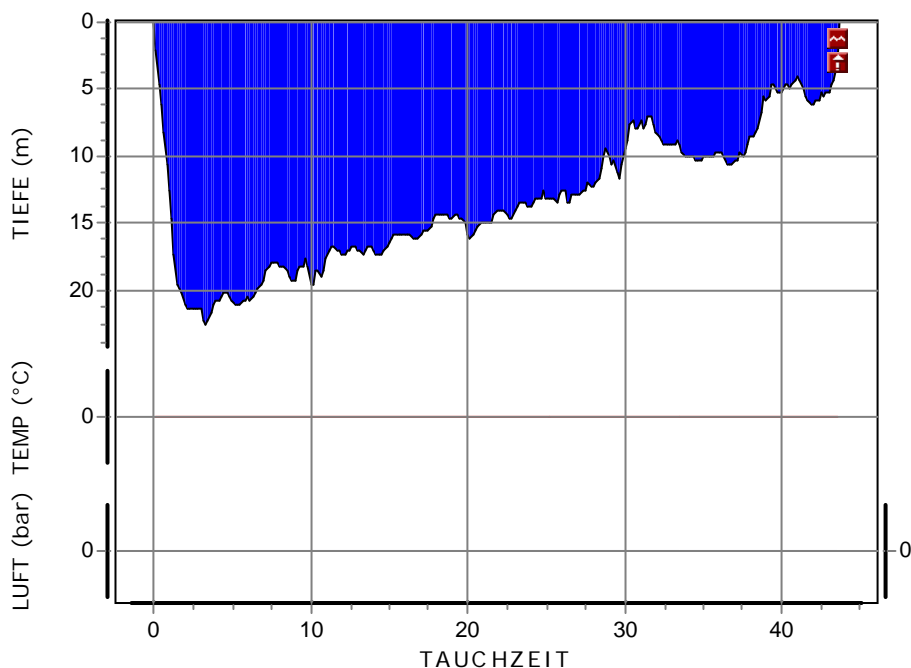
Ägypten

Elphinstone

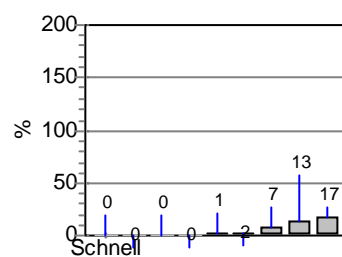
Informationen von Tauchcomputer

Zusatzinformationen

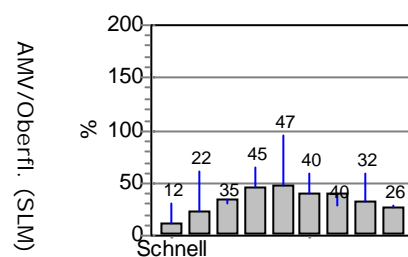
Beginn	06.06.2006 14:11:00	Wetter	sonnig	Manuell hinzugefügt	Nein
Ende	06.06.2006 14:54:30	Sichtweite	>30m	Gewebedruck ungültig	Nein
Tauchzeit	00:43.30	Gewicht	10 kg	Flaschengröße	12 Liter
Max. Tiefe	22.6 m	Temperaturen		Arbeitsdruck	200 bar
TC-Tauchgangnr.	85	Beginn des TG	30 °C	Flaschendruck	
Oberflächenpause	05:49.00	Max. Tiefe	28 °C	Start	210 bar
ID-Nr.	408321	Ende des TG	26 °C	Ende	75 bar
Persönliche Daten	Dr. Ulrich Rieth	Partner	Stefan Prüm	Durchschnittl. Tiefe	13.4 m
Modell	Vyper	Bootsname	Emperor Majesty	AMV/Oberfläche	13,1 SLM
Aufzeichn.-rate	10 s	Divemaster	Stefan Eimer	Verbrauchte Luft	
Höhenmodus	A0	Benutzerdef. 1		Verwendeter Druck	135 bar
Persönl. Einstell.	P0	Benutzerdef. 2		Verbrauchsrate	3,1 bar/min
Tauchgangstyp	Nitrox	Benutzerdef. 3		Verbrauchte Gasmenge	1467,3 Liter
Aufgez. Alarme	2	Benutzerdef. 4			
Sauerstoff %	33%	Benutzerdef. 5			
OLF	12	Ausrüstung	V42 Proton Metal, Camedia 5060WZ (UW), Zeagle Tech, 3mm Nass (Waterproof)		



Gewebesättigung zu Beginn



Gewebesättigung am Ende



Kommentar

einziges Boot am Elphinstone

Tauchgang an der Westseite des Riffs von Nord nach Süd

kaum Strömung, starke Wellen an der Nordspitze

Delphine am Boot und Delphingeräusche unter Wasser

aufdringliche Flötenfische

Napoleon